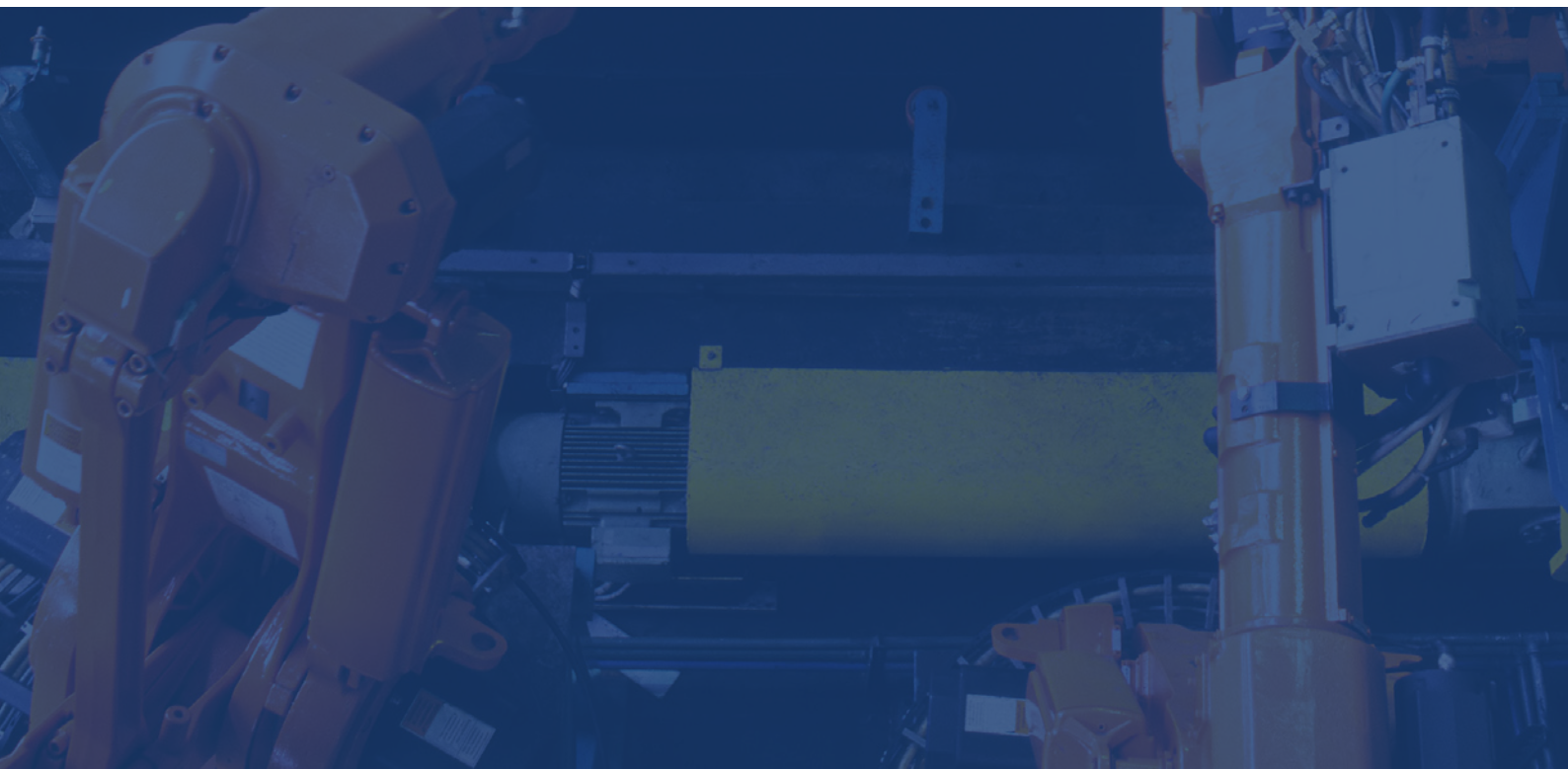


A photograph of an industrial welding station. Two orange robotic arms are positioned above a silver car body. One arm is actively welding, creating a bright orange and yellow spark shower. The car body is partially assembled, showing the roof, front fenders, and rear section. The background features yellow safety railings and a grid pattern.

**COMARCH** EDI

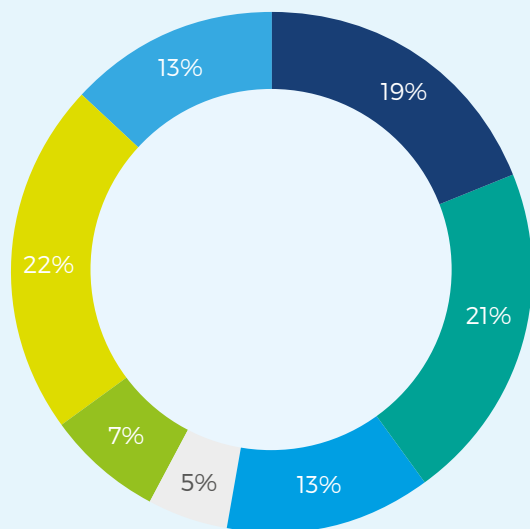
## **EDI UND E-INVOICING IN DER AUTOMOBILBRANCHE**



# SIND SIE BEREIT FÜR DEN ELEKTRONISCHEN AUSTAUSCH IHRER GESCHÄFTSDOKUMENTE?

Kennen Sie die technischen Anforderungen Ihrer Geschäftspartner? Haben Sie eine Lösung, die sämtliche Zustellungswege abdeckt und wirklich alle Dokumente digitalisiert?

## VERSCHIEDENE DATENTYPEN UND DEREN AUSTAUSCH



## VERBESSERUNGEN NACH DER EINFÜHRUNG VON E-INVOICING

EDI ist seit vielen Jahren in zahlreichen Branchen bewährte Praxis. So sind Geschäftsbeziehungen zwischen Lieferanten, Industrie und Handel ohne EDI und entsprechende Branchenstandards gar nicht mehr denkbar.

- A - Kostenersparnis
- B - Transparenz
- C - geringere Fehlerquote
- D - bessere Partnerbeziehung
- E - Liquiditätsverbesserungen, also Skontoverluste vermeiden
- F - Zeitersparnis
- G - Sonstiges

Quelle: E-Invoicing-Studie Fraunhofer IAO/Comarch 2018.

# HERAUSFORDERUNGEN FÜR UNTERNEHMEN DER AUTOMOBILBRANCHE



Höchste Qualitätsanforderungen der Kunden in Kombination mit Zeitdruck



Aktualisierungen der Delivery Forecasts müssen so schnell wie möglich eingeplant werden



Verarbeitung und Einhalten von Lieferanforderungen des Kunden



Angabe der korrekten IDs für Artikel, Verpackungen, Lieferorte etc.



Vorgaben in Bezug auf Verpackungseinheiten, -struktur und Dimensionen



Vorgaben bei der Generierung von SSCCs

## LÖSUNGEN



Alle Dokumente und Updates direkt im ERP-System empfangen, sodass keine manuelle Eingabe notwendig ist und Informationen so schnell wie möglich verarbeitet werden



Einbauen von Regeln und Integration mit Datenbanken zum Generieren von Vorschlägen oder Vorfüllen bei der Dokumentenerstellung



Turnover Funktion im WebEDI: Daten werden aus den Vorgängerdokumenten übernommen



Validierungen durch einen Abgleich der angegebenen Werte mit Datenbanken oder mittels hinterlegten Regeln, damit keine Dokumente mehr abgelehnt werden



Verpackungsstrukturen einfach und übersichtlich im WebEDI anlegen



Tracking aller Dokumente mit Zustellungsstatus und Fehlerbeschreibungen



Automatische Benachrichtigungen bei Fehlern

# GESETZLICHE VORGABEN UND GESCHÄFTSPARTNER SIND DIE HAUPTTREIBER FÜR EDI

## Gesetzliche Verpflichtung

Alle Länder führen gesetzliche Verpflichtungen und technische Vorgaben für den elektronischen Austausch von steuerrelevanten Unterlagen ein.

Die Entwicklung beginnt mit Rechnungen an die öffentliche Verwaltung. Aber schon heute werden weitere Bereiche und Nachrichtentypen in die Verpflichtung aufgenommen.

## Geschäftspartner

EDI betrifft immer mindestens zwei Parteien: Sender und Empfänger. Wenn also ein Unternehmen ein Digitalisierungsprojekt startet, folgt eine Kettenreaktion und alle Geschäftspartner werden dazu bewegt ebenfalls auf EDI umzusteigen.

Comarch unterstützt alle Standards sowie kundenindividuelle Lösungen:  
**PEPPOL, VDA, ODETTE, EDIFACT, OFTP, X12, XRechnung, Labelling standards, etc.**  
 Je nach Art und Anzahl der Geschäftspartner sowie technischem Stand empfehlen wir:



**EDI Direktintegration:** Senden und Empfangen Sie Dokumente direkt in/aus Ihr/em ERP-System über eine direkte Verbindung mit den Systemen Ihrer Geschäftspartner. Wir übernehmen dabei gern die Kontaktaufnahme und Kommunikation sowie die Einrichtung der Schnittstellen.



**WebEDI:** eine Oberfläche der EDI-Plattform, über die Dokumente empfangen, erstellt und gesendet werden können. WebEDI ist eine ideale Lösung für Partner, die kein eigenes ERP-System besitzen, klassische EDI-Verbindungen nicht unterstützen oder mit denen sich eine direkte Integration finanziell nicht lohnt. Auf Ihrer Seite können Sie weiterhin das ERP-System nutzen

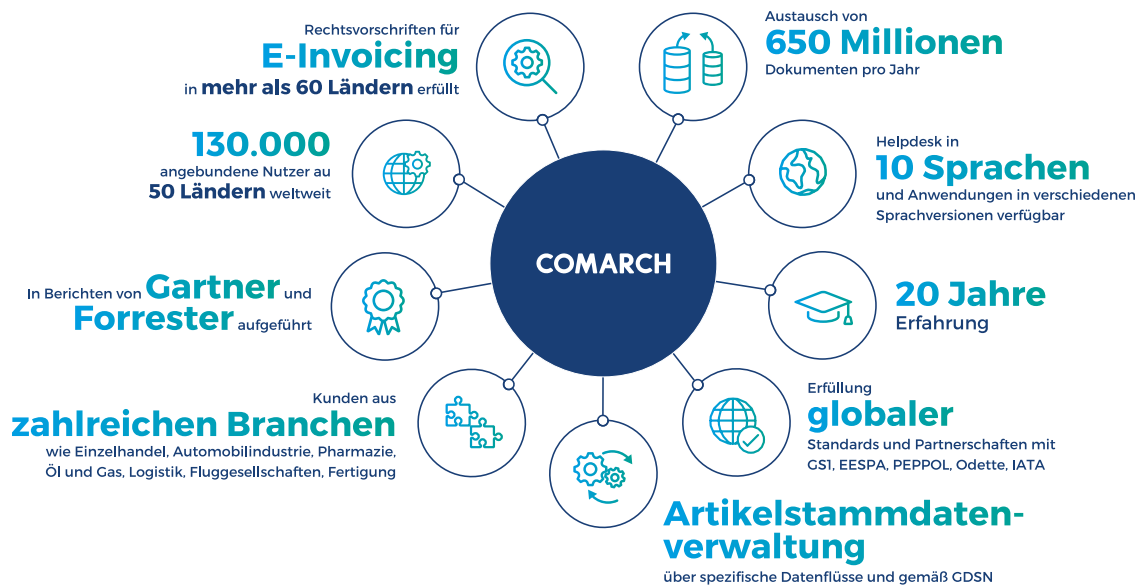


**App:** Die App ermöglicht durch Scannen eines Barcodes das Erstellen eines Frachtbriefs basierend auf dem elektronischen Lieferschein direkt bei der Ware Zustellung vor Ort. Fotos von beschädigten Waren und signierten Annahmescheinen werden an die strukturierte Nachricht angehängt.



**OCR:** Mittels Optical Character Recognition werden Daten aus Bildern extrahiert z.B. eingescannte Papierdokumente, PDFs aus E-Mails oder Rechnungsfotos aus der App. Das Resultat ist eine strukturierte Datei für Ihr ERP-System.

Wir unterstützen Sie dabei, die Komplexität der gesetzlich geforderten technischen Anforderungen umzusetzen. Zu unserem Netzwerk zählen bereits 130.000 Firmen. Unsere Kunden kommen aus allen Branchen, darunter sind Unternehmen wie MAN SE, Lufthansa, Metro, Tüv Süd, Technicolor, Unilever, Philips und viele mehr.



## ÜBER COMARCH

Comarch ist ein weltweiter Anbieter von IT-Lösungen (ERP, IoT, POS, CRM & Marketing, BI, E-Invoicing, ICT, Financials, Cloud-Lösungen u.v.a.) für den Mittelstand, größere Unternehmen, kleine Betriebe, Banken & Versicherungen, Telekommunikation sowie Healthcare. Über 6.500 Mitarbeiter sind rund um den Globus in zahlreichen Ländern im Einsatz. Dank hoher Investitionen in Forschung und Entwicklung bietet Comarch ein umfassendes Spektrum innovativer IT-Lösungen, welche bei Kunden und Analysten einen hohen Stellenwert genießen.

Copyright © Comarch 2021. Alle Rechte vorbehalten.