

COMARCH BI

COMARCH BI

Das moderne Analysetool
für den smarten Mittelstand



BUSINESS INTELLIGENCE - IHR GESCHÄFT BESSER VERSTEHEN

In modernen Unternehmen verdoppelt sich das anfallende Datenvolumen Jahr für Jahr, doch nur schätzungsweise 0,5 % dieser Daten werden auch ausgewertet.

Die Unmengen an Daten einerseits und die nicht vollständig ausgeschöpften Auswertungsmöglichkeiten andererseits stellen für Unternehmen ein großes Problem dar. Die Schwierigkeit liegt meist darin, die aus unterschiedlichen Quellen, d. h. unterschiedlichen Geschäftsbereichen, gewonnenen Daten zu vereinheitlichen, zusammenzuführen und übergreifend auszuwerten. Der Einsatz von Business-Intelligence-Systemen kann helfen, diese Probleme zu lösen.

Business-Intelligence-Systeme ermöglichen die Umwandlung Datenmengen in entscheidungsrelevante Informationen. Damit haben Führungskräfte Grundlagen für eine erfolgreiche Entscheidungsfindung. So lassen sich mit Hilfe von BI-Tools blitzschnell Berichte, Geschäftsanalysen und

Dashboards erstellen, die sowohl von internen Abteilungen als auch externen Anwendern verwendet werden können.

BUSINESS INTELLIGENCE FÜR DEN MITTELSTAND

Noch vor einigen Jahren waren Business-Intelligence-Lösungen nur für Großunternehmen eine Option, hauptsächlich wegen der langen, aufwendigen und kostspieligen Implementierungsprozesse sowie der hohen Investitionskosten für Hardware oder erforderliche Lizenzen. Heute sieht die Situation völlig anders aus. BI-Systeme finden inzwischen auch bei kleinen und mittelständigen Unternehmen immer breitere Anwendung. Um im Wettbewerb mit den Marktführern erfolgreich mithalten zu können, sind kleinere Unternehmen auf eine effiziente Datenanalyse angewiesen, wobei sowohl die im Rahmen der Geschäftstätigkeit als auch die darüber hinaus gesammelten Daten berücksichtigt werden müssen. Heutzutage ist dies dank sofort einsatzbereiter Out-of-the-box-Lösungen wie Comarch BI ohne weiteres möglich.



IHR INFORMATIONS- VORSPRUNG IM DAILY BUSINESS

Comarch BI wurde mit der Zielsetzung, den Zugriff auf aktuelle Unternehmensdaten von überall - egal ob im Office oder unterwegs - so einfach wie möglich zu gestalten, entwickelt. Mit seiner modernen mobilen Oberfläche und zahlreichen Tools zum eigenständigen Erstellen von Reports binnen kurzer Zeit ist Comarch BI das Ideale Werkzeug für das Management auf operativer und strategischer Ebene in allen Unternehmensbereichen.

Mit Comarch BI bieten wir Ihnen eine der intuitivsten und benutzerfreundlichsten Lösungen am Markt, die sich durch eine einfache Bedienung,



elegante grafische Oberflächen und die Verfügbarkeit auf verschiedenen Endgeräten aus der Masse der Analysewerkzeuge abhebt.

Für die effiziente Nutzung der Anwendung bedarf es keiner fortgeschrittener IT-Kenntnisse oder lange Einschulungszeiten.

Alle Funktionen der Anwendung sind online verfügbar. Der Benutzer kann daher von überall auf alle freigegebenen Berichte zugreifen, auch über mobile Endgeräte. Dazu ist lediglich eine Internetverbindung notwendig.

Comarch BI ist einzigartig, da Benutzer die Möglichkeit haben, Berichte und Dashboards direkt on Site zu erstellen und diese danach mit anderen teilen zu können. Das ist dank einer Verbindung zwischen Anwendungen mit eigener in-memory engine

und OLAP-Würfel möglich, welche mit dem Data Warehouse verbunden sein können. Dadurch können aus unterschiedlichen Quellen Daten integriert werden.

Berichte werden mit der Nutzung der Drag & Drop-Technologie in Echtzeit erstellt. So kann jeder Anwender sofort seine Daten analysieren und in graphischer Form aufbereiten. Die Technologien, um diese Anwendungen zu erstellen, zeichnen sich durch hohe Usability und Benutzerfreundlichkeit aus.

Das System ermöglicht allen Benutzern eine einfache Anzeige über den Web Browser, ohne dafür eine zusätzliche Software zu installieren. Die Anwendung arbeitet mit den Betriebssystemen Windows, Linux und Mac OS X.

INTEGRATION MIT COMARCH ERP UND COMARCH FINANCIALS

Im Rahmen einer Out-of-the-box-Lösung für Comarch ERP und Comarch Financials stehen in Comarch BI 9 Standard-Auswertungscubes für die Bereiche Beschaffung, Controlling, CRM, Finanzbuchhaltung, Lagerlogistik, Produktion, Service, Vertrieb, WMS zur Verfügung. Damit kann Comarch BI mit den integrierten Comarch Lösungen schnell, einfach und kosteneffizient umgesetzt werden.



VORTEILE

INTERAKTIVITÄT

- Berichte
- Dashboards
- Diagramme
- Tabellen



VIELE FORMEN DER VISUALISIERUNG

- Diagramme
- Indikatoren
- Sparklines
- Landkarten
- Tabellen und mehr

RESPONSIVE DESIGN

- Bildschirmanpassung verschiedener mobiler Geräte
- Weltweite Nutzung



MEHRSPRACHIGE BENUTZEROBERFLÄCHE

- Benutzerfreundliches Sprachmenü
- Erleichterungen für internationale Unternehmen

SOFORT EINSATZBEREIT FÜR COMARCH ERP

- Vordefinierte Cubes
- Einfache Erweiterbarkeit



WIRKUNGSGESCHWINDIGKEIT

- Berichte und Dashboards in Echtzeit (in-memory)
- Sofortige Resultate



Konkrete Vorteile in Ihren Abteilungen - 5 Berichte, die es in sich haben

Comarch BI liefert der Geschäftsführung und dem Management der einzelnen Abteilungen wichtige Informationen, die es erlauben, jederzeit richtige Entscheidungen zu treffen und rechtzeitig auf Chancen und Risiken zu reagieren. Um Ihnen die Vorteile anhand konkreter Beispiele besser aufzuzeigen, finden Sie auf den folgenden Seiten 5 Beispiele für Berichte und wie Sie in Ihrem Unternehmen Anwendung finden.

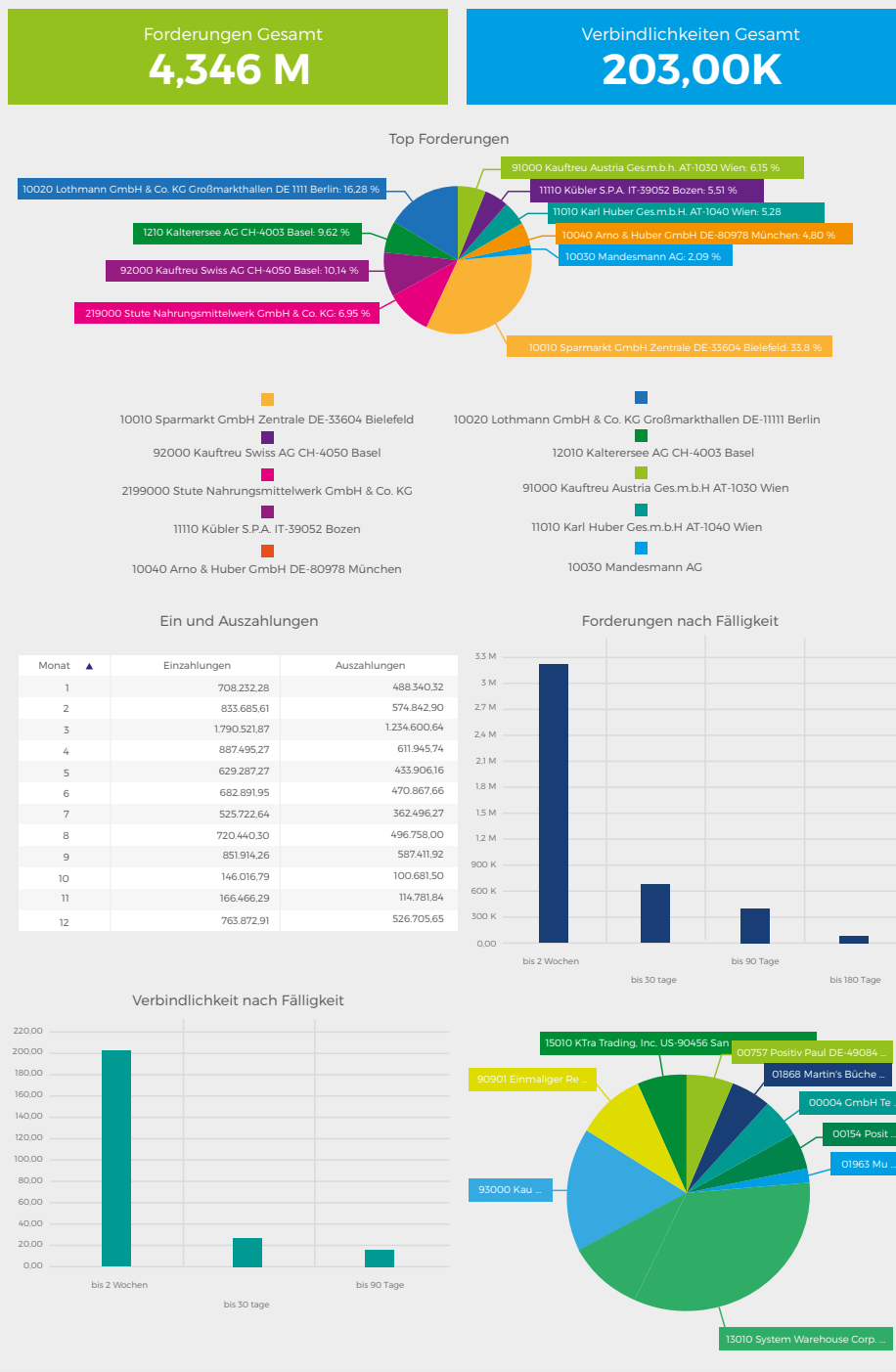
DASHBOARD VERTRIEB

- Ständige Verfolgung von Verkaufstrends
- Kontrolle über die Einhaltung des Vertriebsplans
- Überwachung des Durchschnittsdeckungsbeitrags je Produktgruppe
- Ständige Überwachung des tatsächlich erzielten Deckungsbeitrages
- Vertriebs- und deckungsbeitragsbezogene Informationen je Produkt
- Vergleich von Handelsspannen einzelner Produktgruppen zu Vertriebsergebnissen
- Detaillierte Angaben zu schnelldrehenden Produkten
- Vergleich aktueller zu vorheriger Vertriebsergebnisse
- Überwachung saisonaler Veränderungen
- Wissen über Geschäftspartner, um höchstmögliche Umsätze in einem bestimmten Zeitraum zu garantieren



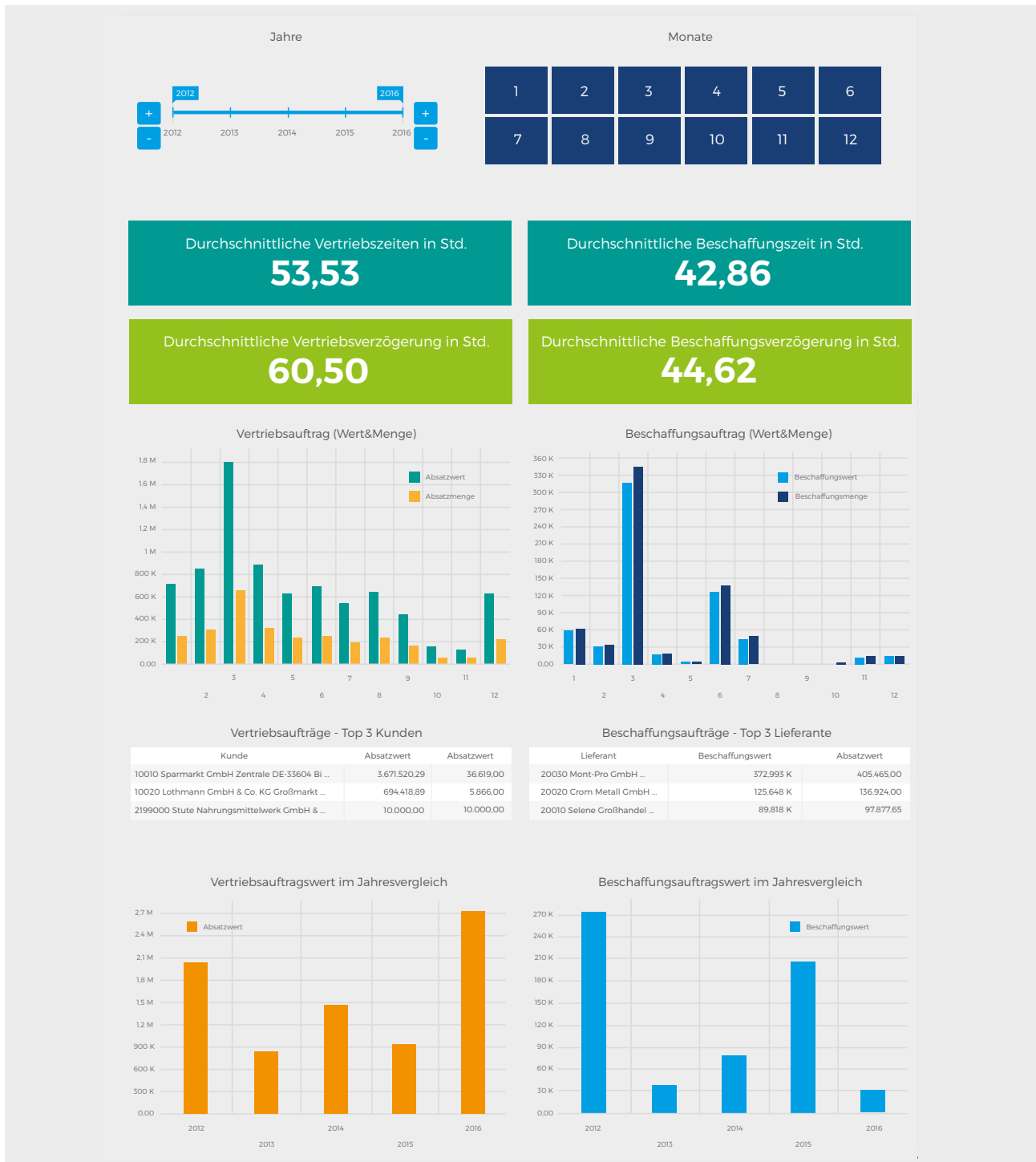
DASHBOARD FORDERUNGEN UND VERBINDLICHKEITEN

- Ständige Prüfung von Forderungen und Verbindlichkeiten
- Kontrolle der Zahlungsfristen
- Sofortiger Einblick in entscheidungsrelevante Information bei Vertragsverhandlungen
- Datenanalyse (einzelner Dokumente oder Geschäftspartner)
- Steigerung der Zahlungsfähigkeit (z. B. durch entsprechende Anpassung von Zahlungsfristen)
- Hilfe bei der Suche nach Einsparmöglichkeiten, um neue Investitionen zu ermöglichen



DASHBOARD AUFTRÄGE

- Ständige Prüfung des Bestell- und Auftragsvolumens
- Schnelle Identifizierung der Kunden und Lieferanten mit den höchsten Umsätzen
- Statusüberwachung und Mengenkontrolle für Aufträge und Bestellungen
- Vergleich der Ergebnisse aus den Vorjahren – Nutzung historischer Daten und Durchführung von Trendanalysen



DASHBOARD LAGER

- Mengen- und wertbezogene Prüfung der Umschlagshäufigkeit am Lager
- Ständige Prüfung der Lagerbestände
- Schnelle Identifikation von Ladenhütern auf Ebene Produkt und Produktgruppe
- Beschaffungssteuerung unter Berücksichtigung der Lagerbestände
- Genaue Auswertung für einzelne Produkte/ Waren

Ein und Auszahlungen

Artikel

Artikel Nummer
▼

Lagerbestand

Artikelname	Lagerbestandsmenge	Lagerbestandswert	Beschaffungsmenge	Beschaffungswert
10010 Damenrad „Nessi“ (26“; 7-Gang)	94	70.502,68	16	11971,36
10040 Herrenrad „Capriola“ (26“; 21-Gang)	46	45.320,00	8	7695,34
10030 Herrenrad „BMX“ (20“)	45	44.250,00	8	7513,65
10020 Damenrad „Touring“ (26“; 8-Gang)	30	31.650,00	5	5374,17
10060 Rennrad „Take“ (Custom made)	36	31.590,00	6	5357,19
10050 Herrenrad „Fitness“ (28“; 8-Gang)	47	30.630,00	8	5200,97
1303011 Hinterrad (28“; 7-Gang)	230	19.780,00	39	3358,64
1502020 Vorderrad (26“)	295	12.685,00	50	2153,91

Tägliche Lagerumschlagsmenge

613,01

Täglicher Lagerumschlagswert

480,61

Lagerumschlagsmenge je Bereich

0,05

Lagerumschlagswert je Bereich

0,06

Ladenhüter nach Bereich

■ 2200610 Aroma Orange
22005 Aqua Purificata

■ 2200610 Aroma Orange
EU300 Almased

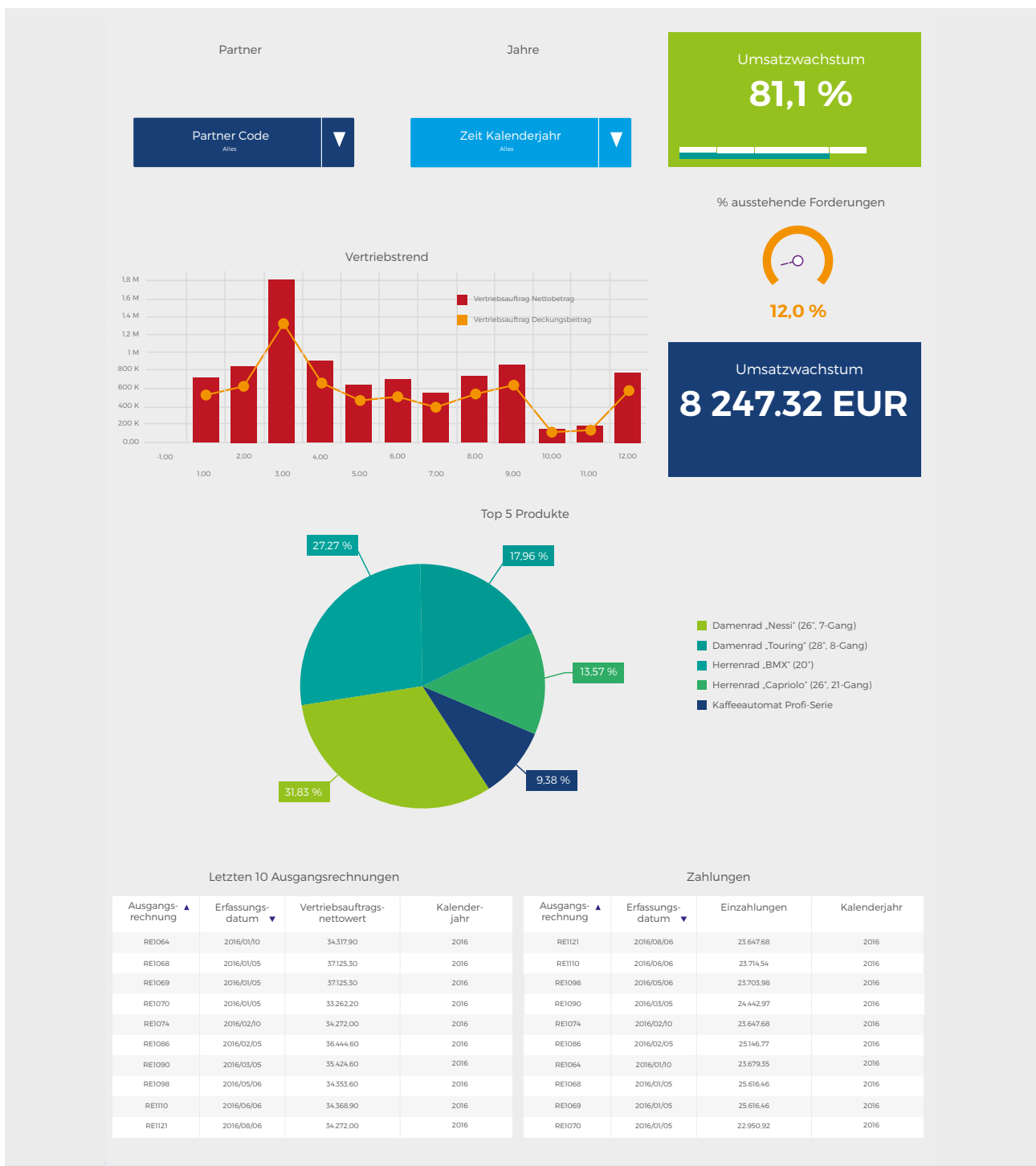
◀
1/18
▶

10 Top Ladenhüter

Artikelname	Durchschnittliche tägliche Lagerdauer
00305 Mittelstand Kompakt 1-7 im Paket	2000,00
12010 Lenker „ATB“	1714,00
12150 Schlauch	2544,00
12160 Reifen	1130,00
12215 Kabel	3450,00
22007 Röhrchen	22000,00
22008 Stopfen	17000,00
22009 Faltkarton	17000,00
22010 Beipackzettel Inland	11000,00
30100 HSS Spiralbohrer DIN 338 - d 3.0	2193,00

DASHBOARD GESCHÄFTSPARTNER

- Detaillierte Analysen von Geschäftspartnern
- Kontrolle der Verkaufstrends einschließlich der Deckungsbeitragsberechnung
- Vergleich des aktuellen Verkaufsergebnisses zum Vorjahr
- Sofortiger Einblick in überfällige Zahlungen
- Auflistung der vom Geschäftspartner am häufigsten nachgefragten Produkte
- Hervorragendes Hilfsmittel bei Verhandlungen zur Ermittlung von Vertragsbedingungen, Zahlungskonditionen oder Rabatten



UNSERE KUNDEN



Realisierung eines Marketing-Performance-Framework-Projekts in Polen, Spanien, Portugal, Deutschland, Luxemburg, Frankreich, Schweiz und Österreich.



Umsetzung und Entwicklung einer Mehrzweck-Reporting-Plattform bei Skagen, dem Marktführer im Bereich Investmentfonds in Norwegen.



Implementierung eines Data Warehouse bei der DNB Bank, die zu Norwegens größter Finanzgruppe gehört.

ÜBER COMARCH

Comarch ist ein weltweiter Anbieter von IT-Lösungen (ERP, CRM & Marketing, BI, Financials, EDI, ECM, ICT, Financials, Cloud-Lösungen u.v.a.) für den Mittelstand, größere Unternehmen, kleine Betriebe, Banken & Versicherungen, Telekommunikation sowie Healthcare. Über 5.000 Mitarbeiter sind rund um den Globus in zahlreichen Ländern im Einsatz, davon sind ca. 2.000 in der Software-Entwicklung beschäftigt. Dank hoher Investitionen in Forschung und Entwicklung bietet Comarch ein umfassendes Spektrum innovativer IT-Lösungen, welche bei Kunden und Analysten einen hohen Stellenwert genießen.

Copyright © Comarch 2016. Alle Rechte vorbehalten.